

25

31

LRR

RP

FF

SP

SP

FF

LRR

WILTON

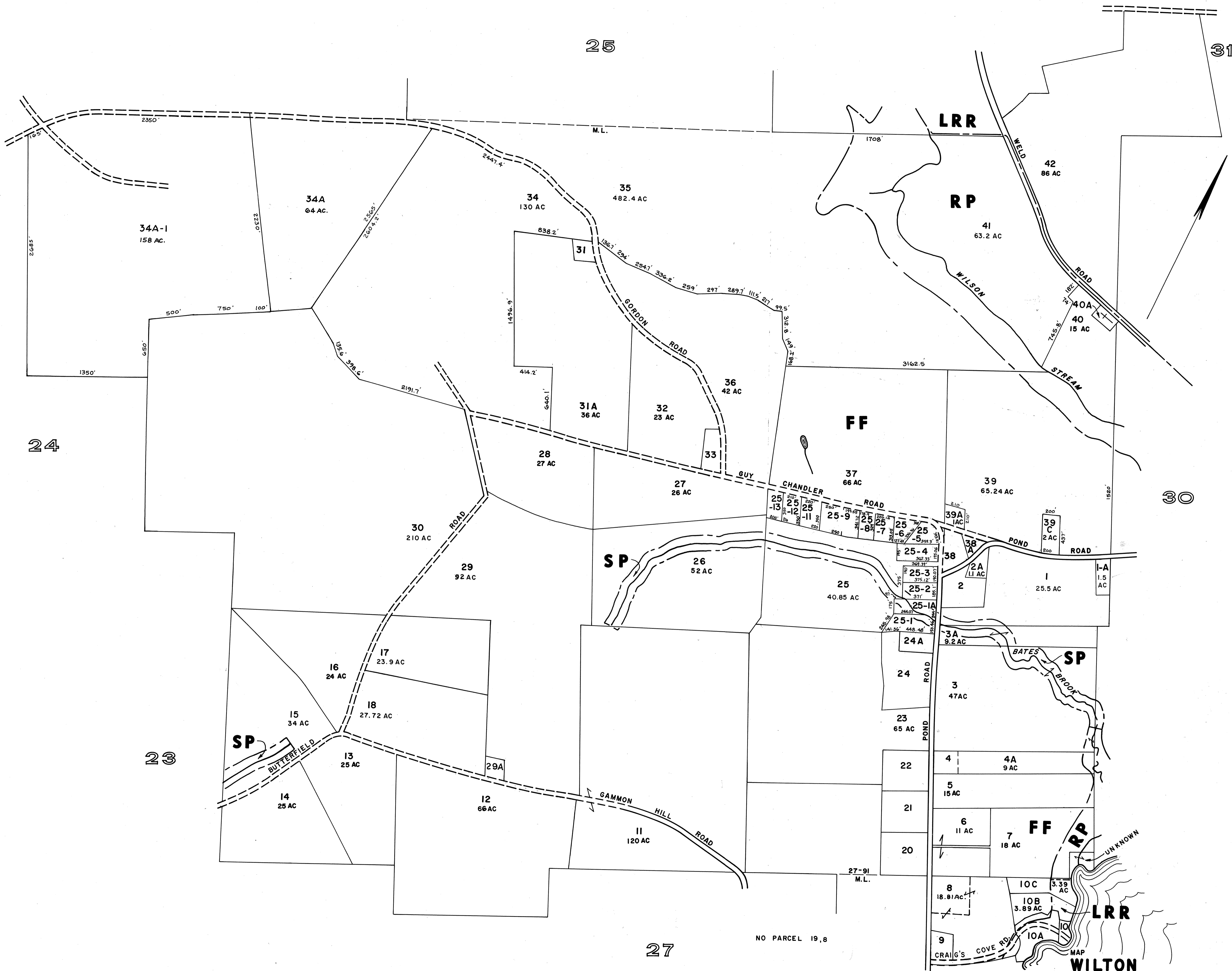
FRANKLIN COUNTY, MAINE

JOHN E. O'DONNELL & ASSOCIATES AUBURN, MAINE
SCALE 1 INCH=500 FEET APRIL 1985

ZONING AS SHOWN

FOR ASSESSMENT PURPOSES
NOT TO BE USED FOR CONVEYANCES

26



NO PARCEL 19, 8

27

23

24

30

SP

15
34 AC

16
24 AC

17
23.9 AC

18
27.72 AC

13
25 AC

14
25 AC

12
66 AC

11
120 AC

29
92 AC

30
210 AC

28
27 AC

31A
36 AC

32
23 AC

33

36
42 AC

34
130 AC

35
482.4 AC

34A
64 AC

34A-1
158 AC

37
66 AC

25
40.85 AC

25-1
244.0

25-2
375.12

25-3
367.37

25-4
367.37

25-5
367.37

25-6
367.37

25-7
367.37

25-8
367.37

25-9
367.37

25-10
367.37

25-11
367.37

25-12
367.37

25-13
367.37

25-14
367.37

25-15
367.37

25-16
367.37

25-17
367.37

25-18
367.37

25-19
367.37

25-20
367.37

25-21
367.37

25-22
367.37

25-23
367.37

25-24
367.37

25-25
367.37

25-26
367.37

25-27
367.37

25-28
367.37

25-29
367.37

25-30
367.37

25-31
367.37

25-32
367.37

25-33
367.37

25-34
367.37

25-35
367.37

25-36
367.37

25-37
367.37

25-38
367.37

25-39
367.37

25-40
367.37

25-41
367.37

25-42
367.37

25-43
367.37

25-44
367.37

25-45
367.37

25-46
367.37

25-47
367.37

25-48
367.37

25-49
367.37

25-50
367.37

25-51
367.37

25-52
367.37

25-53
367.37

25-54
367.37

25-55
367.37

25-56
367.37

25-57
367.37

25-58
367.37

25-59
367.37

25-60
367.37

25-61
367.37

25-62
367.37

25-63
367.37

25-64
367.37

25-65
367.37

25-66
367.37

25-67
367.37

25-68
367.37

25-69
367.37

25-70
367.37

25-71
367.37

25-72
367.37

25-73
367.37

25-74
367.37

25-75
367.37

25-76
367.37

25-77
367.37

25-78
367.37

25-79
367.37

25-80
367.37

25-81
367.37

25-82
367.37

25-83
367.37

25-84
367.37

25-85
367.37

25-86
367.37

25-87
367.37

25-88
367.37

25-89
367.37

25-90
367.37

25-91
367.37

25-92
367.37

25-93
367.37

25-94
367.37

25-95
367.37

25-96
367.37

25-97
367.37

25-98
367.37

25-99
367.37

25-100
367.37

25-101
367.37

25-102
367.37

25-103
367.37

25-104
367.37

25-105
367.37

25-106
367.37

25-107
367.37

25-108
367.37

25-109
367.37

25-110
367.37

25-111
367.37

25-112
367.37

25-113
367.37

25-114
367.37

25-115
367.37

25-116
367.37

25-117
367.37

25-118
367.37

25-119
367.37

25-120
367.37

25-121
367.37

25-122
367.37

25-123
367.37

25-124
367.37

25-125
367.37

25-126
367.37

25-127
367.37

25-128
367.37

25-129
367.37

25-130
367.37

25-131
367.37

25-132
367.37

25-133
367.37

25-134
367.37

25-135
367.37

25-136
367.37

25-137
367.37

25-138
367.37

25-139
367.37

25-140
367.37

25-141
367.37

25-142
367.37

25-143
367.37

25-144
367.37

25-145
367.37

25-146
367.37

25-147
367.37

25-148
367.37

25-149
367.37

25-150
367.37

25-151
367.37

25-152
367.37

25-153
367.37

25-154
367.37

25-155
367.37

25-156
367.37

25-157
367.37

25-158
367.37

25-159
367.37

25-160
367.37

25-161
367.37

25-162
367.37

25-163
367.37

25-164
367.37

25-165
367.37

25-166
367.37

25-167
367.37

25-168
367.37

25-169
367.37

25-170
367.37

25-171
367.37

25-172
367.37

25-173
367.37

25-174
367.37

25-175
367.37

25-176
367.37

25-177
367.37

25-178
367.37

25-179
367.37

25-180
367.37

25-181
367.37

25-182
367.37

25-183
367.37

25-184
367.37

25-185
367.37

25-186
367.37

25-187
367.37

25-188
367.37

25-189
367.37

25-190
367.37

25-191
367.37

25-192
367.37

25-193
367.37

25-194
367.37

25-195
367.37

25-196
367.37

25-197
367.37

25-198
367.37

25-199
367.37

25-200
367.37

25-201
367.37

25-202
367.37

25-203
367.37

25-204
367.37

25-205
367.37

25-206
367.37

25-207
367.37

25-208
367.37

25-209
367.37

25-210
367.37

25-211
367.37

25-212
367.37

25-213
367.37